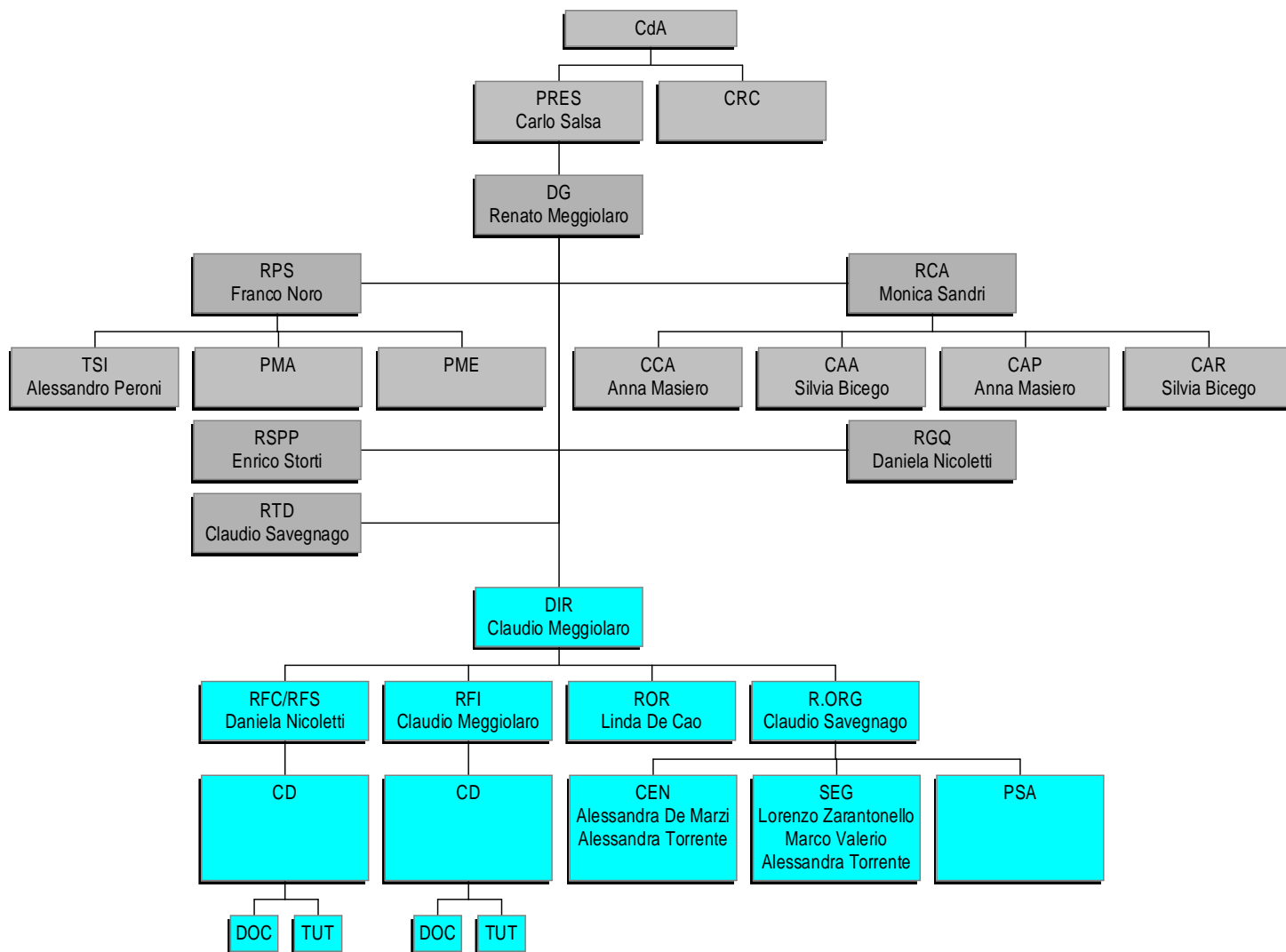


# Organigramma Nominativo della Fondazione *Casa della Gioventù* Centro Formazione Professionale



## Legenda:

### FONDAZIONE in grigio:

- CdA (Consiglio di Amministrazione)
- PRES (Presidente)
- CRC (Collegio dei Revisori dei Conti)
- DG (Direttore Generale)
- RCA (Responsabile Contabile/Amministrativo)
- RPS (Responsabile Pianificazione e Sviluppo)
- RGQ (Responsabile Gestione Qualità)
- RSPP (Responsabile del Servizio di Prevenzione e Protezione)
- RTD (Responsabile del Trattamento dei Dati)
- TSI (Tecnico Sistemi Informatici)
- CAR (Collaboratore Amministrativo Rendicontazione)
- CCA (Collaboratore Contabile Amministrativo)
- CAA (Collaboratore Amministrativo Acquisti)
- CAP (Collaboratore Amministrativo Personale)
- PMA (Personale di Manutenzione)
- PME (Personale della Mensa)

### CENTRO FORMAZIONE PROFESSIONALE in azzurro:

- DIR (Direttore)
- R.ORG (Responsabile Organizzativo)
- RFI (Responsabile Formazione Iniziale)
- RFC/RFS (Responsabile Formazione Continua - Formazione Superiore)
- ROR (Responsabile Orientamento)
- CD (Coordinatore di corso/progetto)
- TUT (Tutor)
- DOC (Docente)
- SEG (Segreteria Didattica)
- CEN (Centralino)
- PSA (Personale servizi ausiliari)